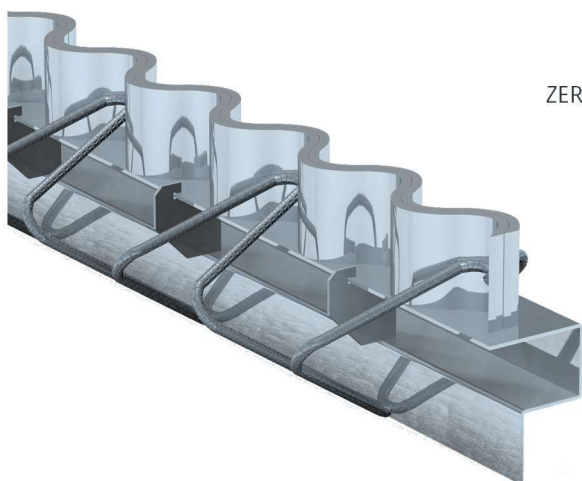


Schwerlastprofil SIMA BETA SINUS – für fugenarme Betonbodenplatten

TECHNISCHES DATENBLATT

Das SIMA Beta Sinus ist für Bodenstärken von 130 mm bis 240 mm konzipiert. Die Querkraft- Übertragung vom SIMA Beta Sinus ist kontinuierlich und wird durch ein OMEGA (Nut-Feder System) erzeugt. Die stehende Sinusflanke erlaubt ein einfaches Anarbeiten und des Betons.

Unsere Weiterentwicklung hat dazu geführt, dass bis zur Belastungsgrenze des Profils nur wenig vertikaler Versatz entsteht. Das sorgt für eine nahezu vibrationsarme Überfahrt bei allen üblichen Staplerrädern.



STAHLQUALITÄT EN 10025 – S235 kaltverformt
EN 10080 – Betonstahl B500

MATERIALSTÄRKEN 2 x 5 mm obere (Sinus) Welle
2 mm Unterbau
OMEGA-System zur Querkraftübertragung

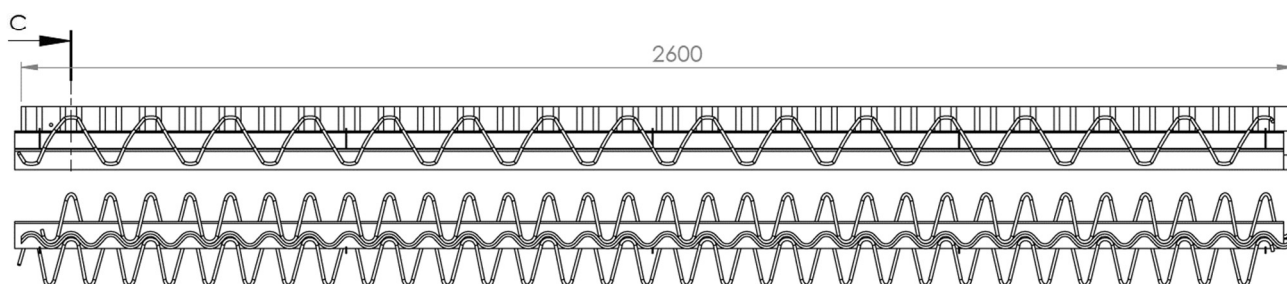
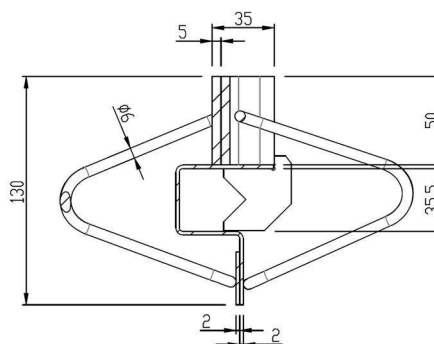
PROFILLÄNGE 2,60 m (+5mm /-10 mm)

FUGENÖFFNUNG Optimal bis 15 mm für Gebrauchstauglichkeit und Tragfähigkeit

VERANKERUNG Ø 6 mm, durchgängig dreidimensional gebogener
Betonstahl, beidseitig angeschweißt

AUSFÜHRUNGEN Stahl / verzinkt (VZ)
Edelstahl (VA) siehe separates Datenblatt
Voröffnung mit Schaumstoff bis 5 mm möglich

ZERTIFIZIERUNGEN • EU-Herstellererklärung zur werkseitigen Produktion



Profilhöhe [mm]	Bodenstärke [mm]	Sinus (a) [mm]	Gewicht [Kg/Stk.]	Gewicht [Kg/m]	Menge [Anz./Pal.]	Menge [lfm./Pal.]	Gewicht [Kg/Pal.]
130	135-155	50	21,32	8,20	56	145,60	1285
155	160-180	50	22,38	8,61	49	127,40	1150
180	185-200	50	23,16	8,91	42	109,20	1025

weitere Höhen auf Anfrage

Alle Angaben in diesem Datenblatt entsprechen der Ausführung Stand 02-2024 – technische Änderungen vorbehalten. SIMA © 2026

SIMA Industriebödentechnologie GmbH – Kartäuserstr. 23 – D-52428 Jülich
fon +49 2461 / 99 56 570 – fax +49 2461 / 99 56 571 – web www.simasysteme.de